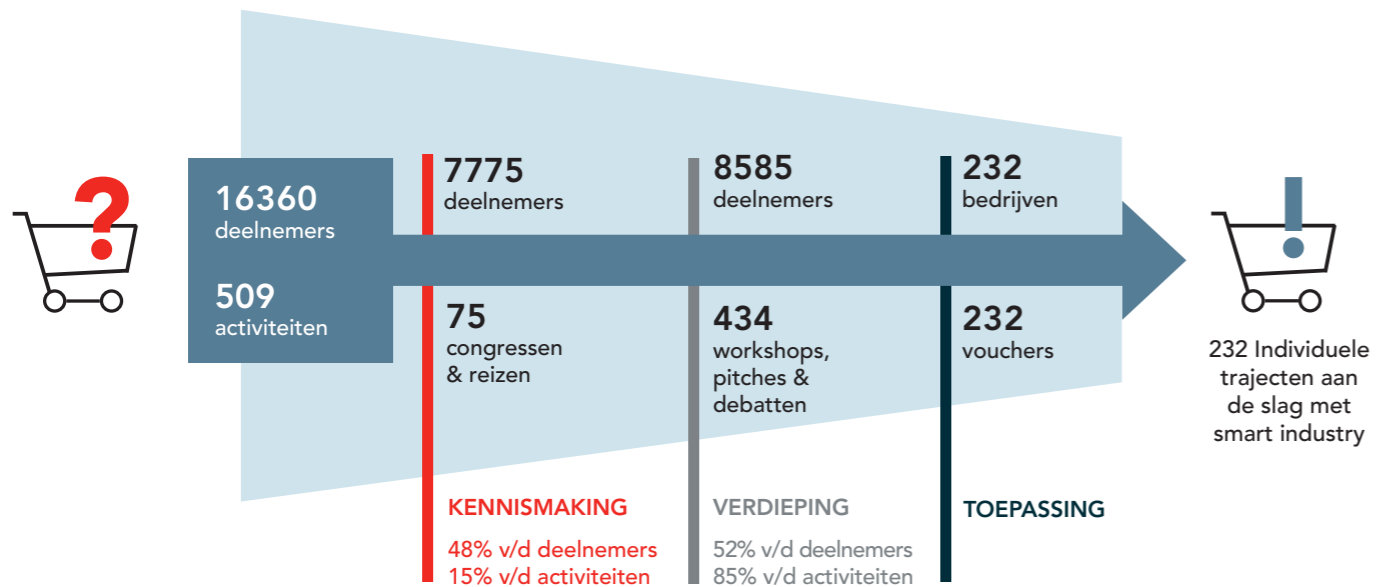


## RESULTATEN 2018



## GROEI SOCIAL MEDIA:

Linkedin Group:  
Van 200 naar meer dan 600 leden



Linkedin Company page:  
van 0 naar 80 leden

## GROEI BOOST CONTACTEN:



Leden digitaal platform:  
van 0 naar meer dan 300 contacten



Fieldlabs en clusters:  
van 16 naar 22



Werkgroepen:  
van 6 naar 7



Partners:  
van 22 naar 24